

Démarche d'Approche Environnementale de l'Urbanisme Commune de BRULEY

Compte rendu 3 du 15 novembre 2013

Réunion thématique « paysage, biodiversité, environnement » n°1

Déroulement de la réunion :

1. Définition de la thématique « Paysage, biodiversité et environnement » :

Les participants sont invités en début de séance à rédiger 3 questions qu'ils se posent concernant les thématiques abordées, afin de les réétudier à la fin de la séance.

Définition interactive des trois mots « Paysage / Biodiversité / Environnement » par les participants, en lien avec le village. Ces définitions serviront de base à une comparaison avec les politiques territoriales : SCoT et charte du PNRL.

2. Retour sur le diagnostic du PLU

Géologie, carte d'occupation des sols, agriculture sur la commune (plan RPG 2010)

Comparaison cartographique entre l'état actuel du paysage et l'état antérieure, via des cartes et des diagnostics réalisés par le passé.

Evolutions mises en évidence :

| Période | Constats |
|--|--|
| Carte d'État-major de 1840 (cf. annexe 1), comparée à la situation actuelle (cf. annexe 2) | En 1840 : <ul style="list-style-type: none">- Jardins clos (dont celui du château)- Prairies humides- Boisement plus important (en plaine)- Village serré (pas de fermes à l'extérieur) |
| Diagnostic réalisé par le PNRL, 1994 (cf. annexe 3) | En 1994 : <ul style="list-style-type: none">- Plus de prairies- Pelouse calcaire au niveau du fort- Quelques haies dans la plaine- Une roselière aujourd'hui disparue |
| Photographies aériennes 1950-58-71-76-82 et 2009 | <ul style="list-style-type: none">- Enfrichement de la pelouse calcaire du fort- Apparition de fermes dans la plaine- Développement des vignes |

3. Compréhension des enjeux

Retour sur les 3 échelles d'action :

- l'état existant à maintenir, à préserver
- l'état existant à renforcer
- l'état existant à compléter, à restructurer

Les enjeux de la charte du PNRL : préservation des réservoirs de biodiversité et des zones humides restantes, perméabilité des villes-portes pour la circulation des espèces, préserver la qualité environnementale et paysagère du versant du front de côtes de Meuse et de Toul, zone à sensibilité foncière et village patrimoniaux.

Les enjeux du SCoT Sud 54 (cf. annexe 4) : Les réservoirs de biodiversité et des corridors biologiques, notamment les vergers et coteaux thermophiles.

Les 3 grands objectifs :

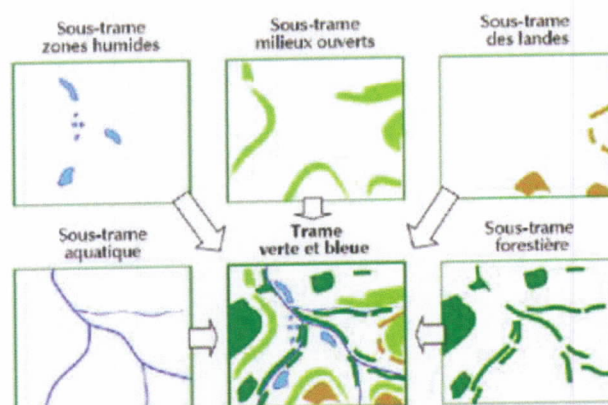
- La biodiversité – le fonctionnement écologique du territoire

La trame Verte et Bleue :

La Trame verte et bleue est une démarche qui vise à maintenir et à reconstituer un réseau d'échanges pour que les espèces animales et végétales puissent circuler, s'alimenter, se reproduire, se reposer... et assurer ainsi leur cycle de vie. Elle joue un rôle essentiel pour la préservation de la biodiversité.

Composantes de la trame indissociables l'une de l'autre :

- le vert représente les milieux naturels et semi-naturels terrestres : forêts, prairies...
- le bleu correspond aux cours d'eau et zones humides : fleuves, rivières, étangs, marais...



Exemple de composition de la trame verte et bleue

Analyse de la trame élaborée dans le PLU de 2007 (cf. annexe 5), mise à jour avec les participants.
Présentation des ZNIEFF (Zone Naturelle d'Intérêt Ecologique Faunistique et Floristique) présentes sur la commune.

- Les ressources agricoles et forestières
Enjeux forts sur la zone AOC des côtes de Toul
- La valorisation de l'identité des territoires et des richesses paysagères

4. Fin de réunion :

Formulation d'autres enjeux identifiés par les participants au cours de la réunion.
Relecture des questions exprimées en début de séance pour vérifier si tous les sujets ont été abordés.

Points à retenir concernant le paysage :

- L'importance du patrimoine de la commune, lien avec le tourisme
- Les agriculteurs entretiennent le paysage, besoin de coopération
- Le paysage peut être perçu à différentes échelles. Cartographie des points de vue intéressant sur le territoire par les participants.

5. Pour les prochaines réunions :

Plusieurs points en lien avec les prochaines thématiques ont été soulevés :

- Energie/ressource : les ressources agricoles et forestières
- Eau : écoulement, ruisseaux, problématique des ripisylves
- Déchets : environnement du village (ramassage des ordures et dépôts sauvages)
- Déplacement : les bancs, sentiers touristiques (casemates en bord de chemin)
- Forme urbaine : l'insertion paysagère, notamment des nouvelles constructions et des fermes dans la plaine

Pour la prochaine réunion :

Définition des objectifs ; application dans le PLU/les projets ; outils de mise en œuvre.

Diaporama photo du grand paysage de la commune.

Apport d'éléments à des questions soulevées :

- Garder des vergers en friches pour la biodiversité ?
- Quelle type de végétation ripisylves si restauration (enherbée / arbustive) ? Fonction de dépollution/autoépuration ?
- Quel type de haie, qui entretient ?
- Quel moyen de contrôle pour la réglementation des EBC ?

Annexe - 1



Annexe - 2



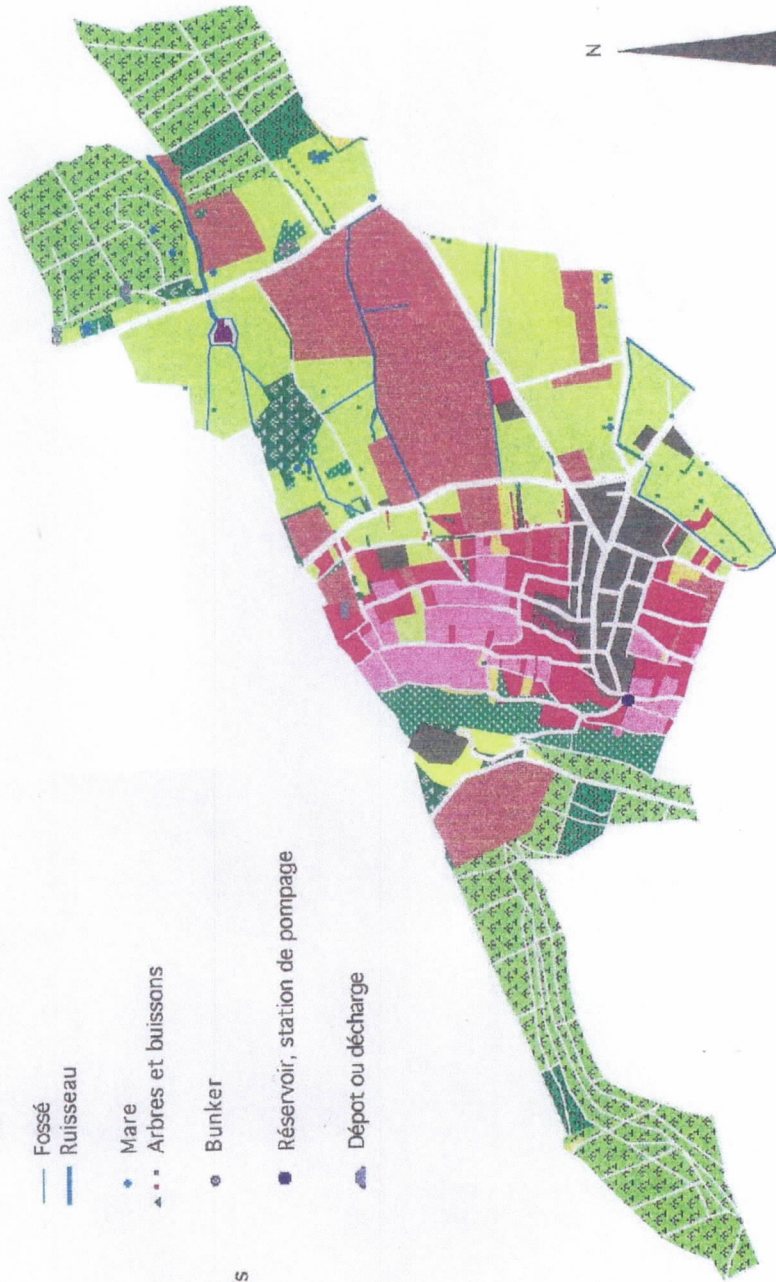
Occupation du sol de BRULEY

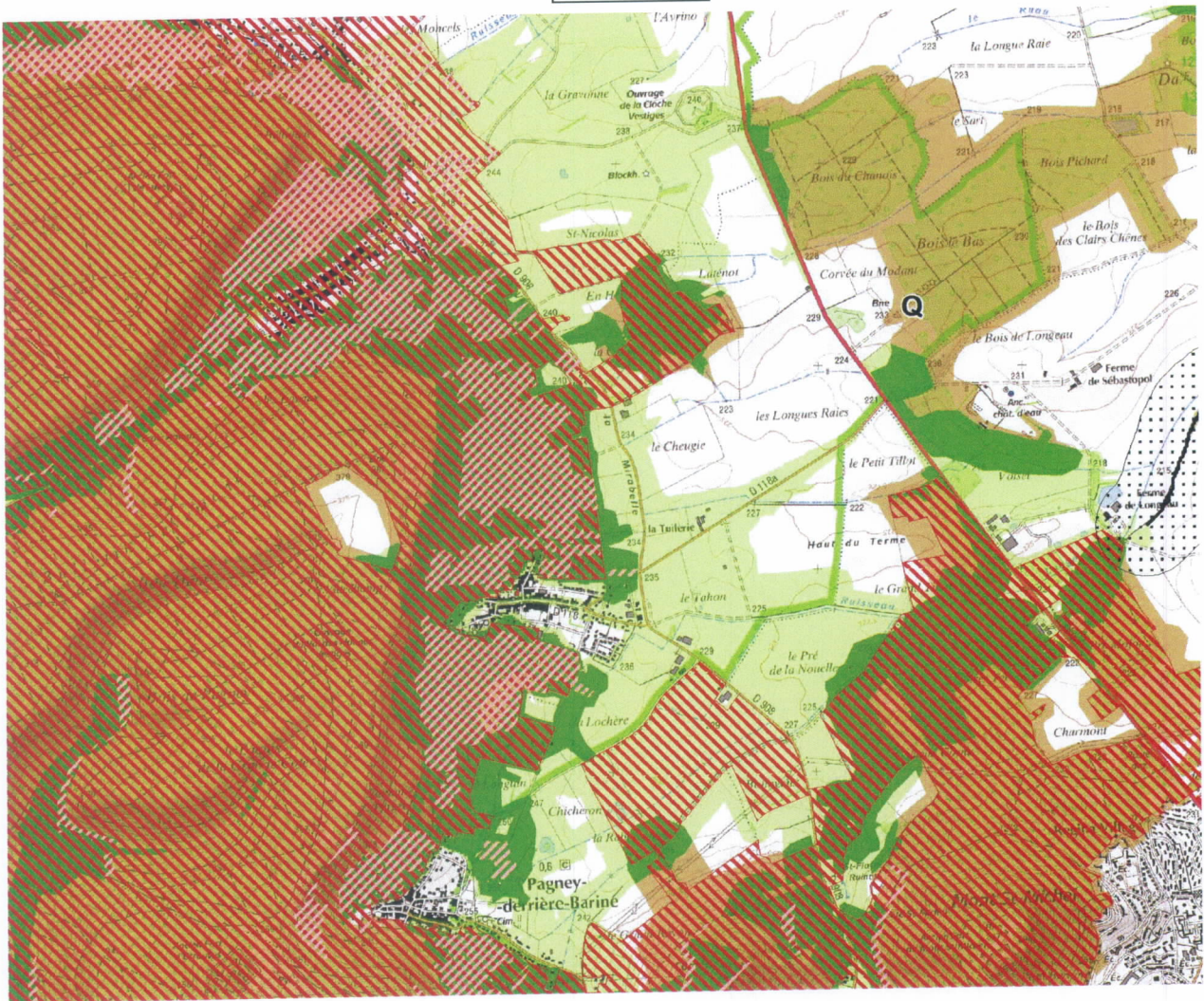
Echelle : 1 / 25 000

1.00km

0

- | | |
|---------------------------|---------------------------------|
| ■ Espace artificialisé | — Haie |
| ■ Terre labourée | — Alignement de fruitiers |
| ■ Prairie | — Fossé |
| ■ Vigne | — Ruisseau |
| ■ Verger | ● Mare |
| ■ Pelouse sèche | ▲ Arbres et buissons |
| ■ Friche | ● Bunker |
| ■ Peupleraie | ■ Réservoir, station de pompage |
| ■ Boisement divers | ■ Dépot ou décharge |
| ■ Résineux | |
| ■ Régénération ou taillis | |
| ■ Forêt | |
| ■ Saultaie | |
| ■ Roselière, marais ... | |
| ■ Etang | |
| ■ Jardin et potager | |





Légende




 Périmètre du SCoT Sud 54

 Réservoirs d'intérêt SCoT


 Réservoirs d'intérêt national ou régional

Corridors d'intérêt SCoT*

 Entre grands ensemble de nature ordinaire de plus de 3000 ha

 Chemins de moindre coût ayant servi aux tampons de 250 m

Corridors d'intérêt local**

 A l'interface prairies-vergers-forêts

Ensembles naturels

 Des milieux forestiers

 Des milieux ouverts extensifs

* parfois nommés «corridors espace» dans les documents du SCoT

** parfois nommés «corridors espèces» dans les documents du SCoT

